

КАК ПЕРЕСДАТЬ ЕГЭ?

www.ege.edu.ru



Получил **положительный результат** по предмету, но хочешь его улучшить

Получил **неудовлетворительный результат по одному из обязательных предметов** (русскому языку или математике)

Получил **неудовлетворительный результат по обоим обязательным предметам**

Пересдача в резервные дни основного периода

Повторный **неудовлетворительный результат**

Пересдача в **дополнительный период в сентябре** (русский язык и базовая математика)

ПЕРЕСДАЧА
НА СЛЕДУЮЩИЙ ГОД

Неудовлетворительный результат по одному или обоим обязательным предметам



Заявление на участие в ЕГЭ подается до 1 февраля (включительно)

КУДА ПОДАТЬ ЗАЯВЛЕНИЕ?

- **Школьники** – в школу по месту учебы
- **Выпускники прошлых лет** – в места регистрации на сдачу ЕГЭ, определенные региональными органами управления образованием

ИМЕТЬ ПРИ СЕБЕ:

- **документ, удостоверяющий личность**
- **оригинал или заверенную копию справки об инвалидности** (для инвалидов и детей-инвалидов)
- **копию рекомендаций психолого-медико-педагогической комиссии** (при необходимости создания особых условий проведения ЕГЭ участникам с ограниченными возможностями здоровья и инвалидам)
- **оригинал или заверенную копию документа об образовании** (для выпускников прошлых лет)
- **справку из образовательной организации**, подтверждающую освоение образовательных программ среднего общего образования или завершение их освоения в текущем учебном году (для студентов СПО и обучающихся иностранных образовательных организаций)

УКАЗАТЬ В ЗАЯВЛЕНИИ:

- **учебные предметы** для сдачи ЕГЭ
- **период** (досрочный или основной) сдачи ЕГЭ

ПОСЛЕ ПОДАЧИ ЗАЯВЛЕНИЯ:

- **ознакомиться** под подписью с информацией о местах, сроках и порядке проведения экзаменов
- **получить уведомление** с информацией о пунктах проведения ЕГЭ (адрес), экзаменах (предметы), сроках участия в экзаменах (даты).
- **явиться на экзамен** в соответствии с указанными в уведомлении сроками и местом его проведения. Иметь при себе документ, удостоверяющий личность.



СТАРТ

Можно выбрать
для сдачи языки:



английский



немецкий



французский



испанский



китайский

ПИСЬМЕННАЯ ЧАСТЬ

Продолжительность:

3 часа

Максимально можно набрать:

80 баллов

УСТНАЯ ЧАСТЬ

Продолжительность:

15 минут

Максимально можно набрать:

20 баллов

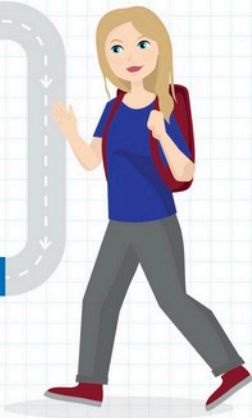
Сдается по желанию участника

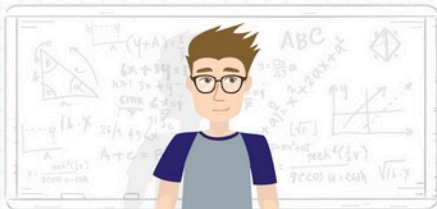
**Письменная и устная часть экзамена
проводятся в разные дни**

ФИНИШ

Узнай свой результат

Минимальный порог
22 балла





Уровень

БАЗОВЫЙ

Продолжительность
3 часа

Работа оценивается
по 5-балльной шкале

Минимальный порог
3 балла

Уровень

ПРОФИЛЬНЫЙ

Продолжительность
3 часа 55 минут

Работа оценивается
по 100-балльной шкале

Минимальный порог
27 баллов

**! Можно выбрать для сдачи только один уровень ЕГЭ по математике!
При пересдаче уровень можно изменить.**

ПЕРЕСДАЧА

если не набран минимальный пороговый балл

в резервные дни
(при наличии положительного результата
ЕГЭ по русскому языку)

**в дополнительный
период в сентябре**





Русский язык – 24 балла (для аттестата),

36 баллов (для поступления в ВУЗ)

Математика (профильная) – 27 баллов

Физика – 36 баллов

Химия – 36 баллов

Информатика и ИКТ – 40 баллов

Биология – 36 баллов

История – 32 балла

География – 37 баллов

Обществознание – 42 балла

Литература – 32 балла

Иностранные языки

(английский, немецкий, французский,
испанский, китайский) – 22 балла



МОЖНО

1. Заменить экзаменационный комплект в случае его брака или некомплектности
2. Попросить дополнительные бланки ответов и черновики
3. Выходить во время экзамена в туалет или медицинский пункт
4. Сдать экзаменационную работу и покинуть аудиторию досрочно
5. Досрочно завершить экзамен по состоянию здоровья и повторно сдать его в резервный день. Для допуска в резервный день потребуются подтверждающие документы
6. Участники с ограниченными возможностями здоровья могут воспользоваться помощью ассистентов и специальным оборудованием

В аудиторию можно взять:

- паспорт или другой документ, удостоверяющий личность
- гелевую или капиллярную ручку с чернилами черного цвета
- воду, медицинские препараты и питание при необходимости
- дополнительное оборудование, которым разрешено пользоваться на экзаменах по отдельным учебным предметам (линейка, транспортир, непрограммируемый калькулятор)

ЗАПРЕЩАЕТСЯ

1. Пересаживаться
2. Выносить из аудитории экзаменационные материалы
3. Выносить из аудитории письменные заметки
4. Фотографировать экзаменационные материалы
5. Разговаривать между собой
6. Обмениваться любыми материалами и предметами с другими участниками ЕГЭ
7. Выходить из аудитории без сопровождения



Нельзя приносить в аудиторию:

- уведомление о регистрации на экзамены
- средства связи
- электронно-вычислительную технику фото-, аудио- и видеоаппаратуру
- справочные материалы и письменные заметки

